



Vivere &
Travailler
dans
le Gâtinais
en Bourgogne

Un accompagnement sur mesure

Pour faciliter votre installation, *le Gâtinais en Bourgogne* met en place un dispositif d'accompagnement personnalisé, avec un interlocuteur unique pour vous assister :

Obtenir des aides disponibles

Bourses d'engagement, bourses d'installation, contrat d'aides...

Concilier vie familiale et vie professionnelle

Emploi du conjoint, place en crèche, logement...

Faciliter les démarches administratives auprès des organismes

Conseil de l'ordre, CPAM, URSSAF...

Rechercher des stages pour les jeunes professionnels

Aides départementales, logement, maîtres de stage, hôpital de Sens...

Une installation clé en main

- * *le Gâtinais en Bourgogne* vous accompagne personnellement dans **votre installation** ainsi que celle de votre conjoint (aide à la recherche d'emploi...)
- * *le Gâtinais en Bourgogne* vous soutient dans votre **recherche immobilière** pour trouver un lieu d'exercice et un logement personnel
- * Vous pourrez bénéficier de multiples aides, **parmi lesquelles :**

Bénéficiaire d'assistants médicaux pour 0€

CPAM et ARS : 50 000€ pour aider à l'installation par un contrat de début d'exercice, contrat d'aide à l'installation...

CPAM : jusqu'à 50 000€ par le contrat de solidarité territoriale et prise en charge des frais de déplacement, contrat de stabilisation et de coordination des médecins...

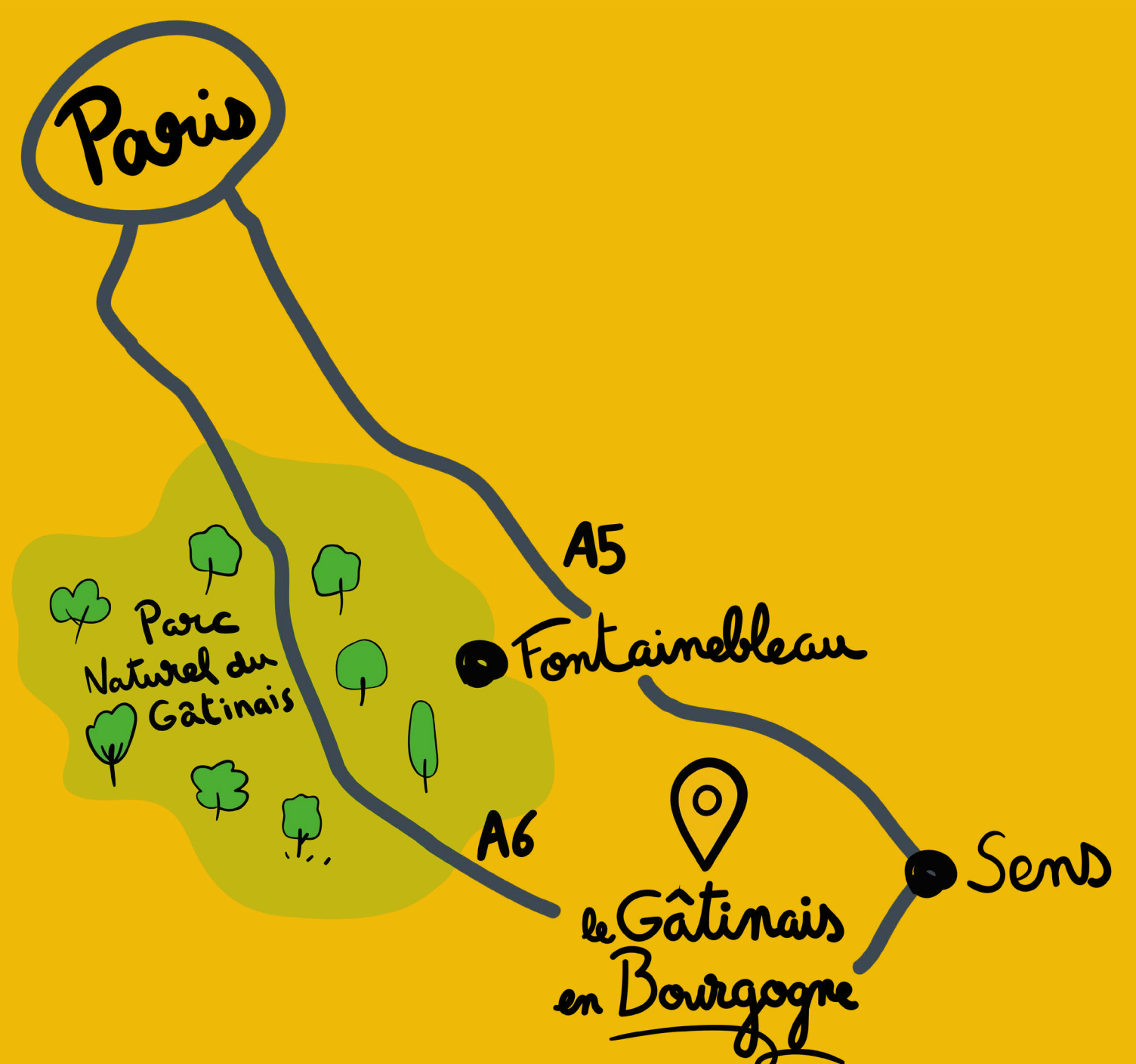
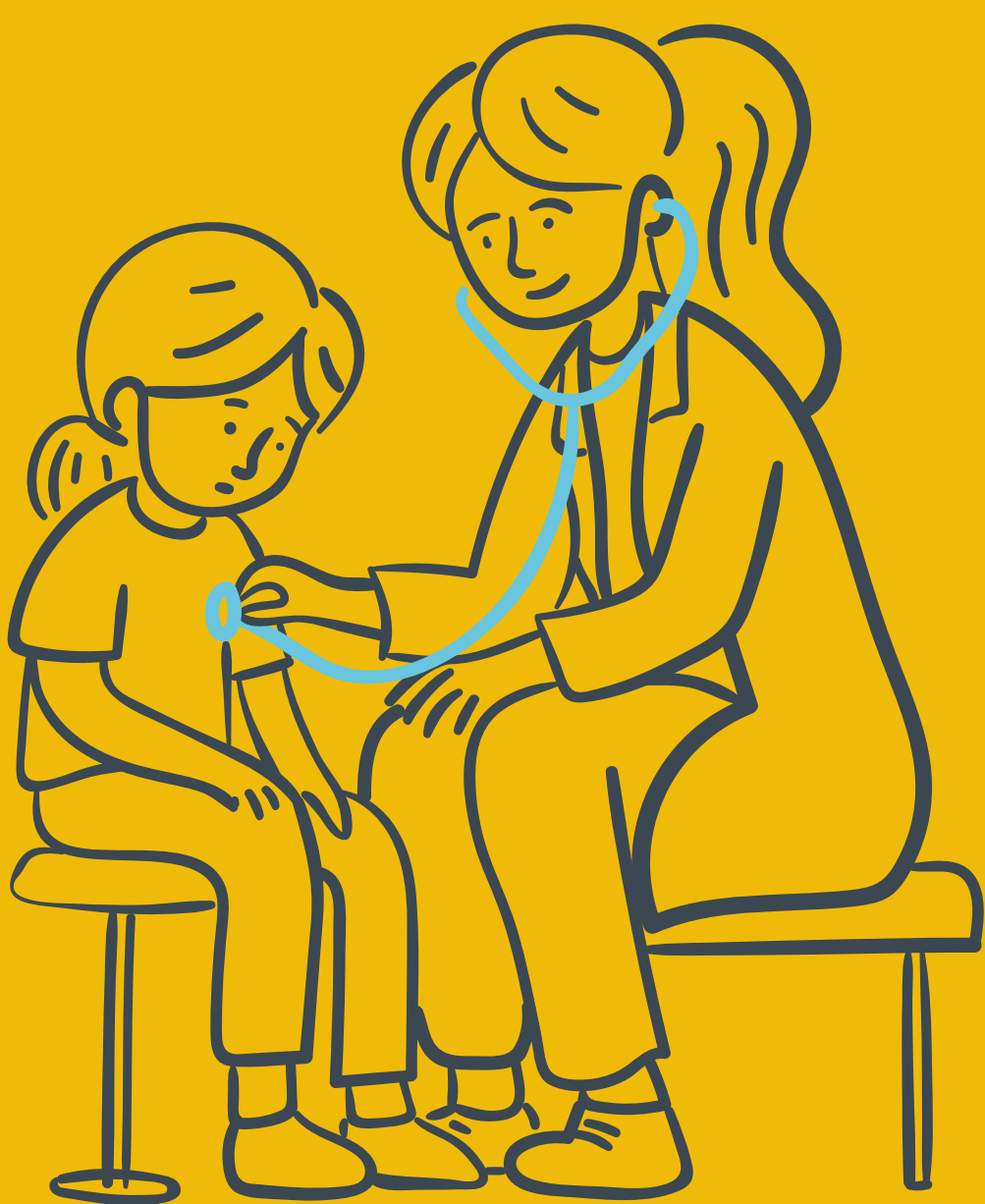
Conseil départemental : bourse d'engagement jusqu'à 39 000€, bourse d'installation jusqu'à 12 000€...



Une vie professionnelle épanouissante

Un rôle central dans la vie locale

- Une activité diversifiée : patientèle variée de 7 à 97 ans
- Un chiffre d'affaires assuré, un potentiel de patients important sous forme salariale ou libérale
- Un cadre de travail agréable et structuré, avec un réseau de professionnels de santé dynamique (centre de santé et communauté professionnelle territoriale de santé)
- Proximité de structures hospitalières locales avec des plateaux techniques performants



Une qualité de vie exceptionnelle



Une position centrale ! **À une heure de Paris en Transilien**, entre Fontainebleau et Sens, *le Gâtinais en Bourgogne* propose tous les services de proximité, culturels et sportifs, garantissant un cadre de vie et un exercice de qualité.



Contact :

allogocteur@gatinais-bourgogne.fr

Invitation à une journée découverte

le Gâtinais en Bourgogne vous invite à passer une journée pour vous faire découvrir les richesses de son territoire ainsi que les possibilités d'installation pour vous et votre famille.

Accueillis en gare, vous participerez à des visites guidées passionnantes et savourerez un déjeuner mettant en valeur la gastronomie locale.

Pendant toute une journée, rencontrez le président de la Communauté de communes et découvrez le territoire et ses charmes

